

Das effektive Drän-Versickerungssystem für den schienengebundenen Verkehrswegebau

Das porosit[®]-Drän-Versickerungssystem

mit Serien-/Anwenderfreigabe der DB Netz AG: TM 4-2020-10032 I.NPF 2

Ein unzureichender, nicht tragfähiger Unterbau und schlechte Entwässerungsverhältnisse sind die Ursache hoher Instandhaltungs-Aufwendungen und Instandsetzungsarbeiten im Gleisoberbau – eine dauerhafte Standfestigkeit des Bahnkörpers kann nur durch die effektive Ableitung von Oberflächen- bzw. Schichtenwasser erreicht werden.

Als optimale Lösung nimmt das **porosit[®]-Drän-Versickerungssystem** mit seinen porösen Beton-Halbschalen das Oberflächen- bzw. Schichtenwasser auf, leitet es linear ab, und versickert das Wasser kontrolliert und gleichmäßig in wasserdurchlässigen Bodenverhältnissen.

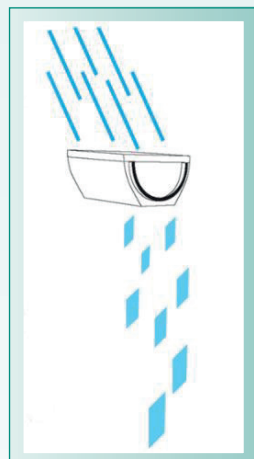
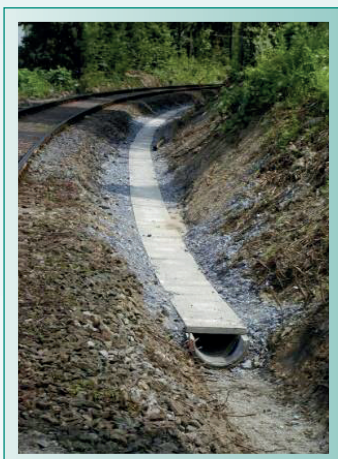
Die **porosit[®]-Halbschalen** garantieren eine dauerhaft funktionsfähige Entwässerung und somit günstige Unterbauverhältnisse für eine dauerhaft gute Gleislage.

Das **porosit[®]-Drän-Versickerungssystem** besteht aus einer haufwerksporigen Beton-Halbschale und einer Abdeckplatte. Optional kann die Halbschale mit einem Betonkabelkanal Gr. IIIa i.F. komplettiert werden.

So kann das **porosit[®]-Drän-Versickerungssystem** kombiniert als Randweg und/oder Kabelkanalsystem genutzt werden.

Die Verbindung der Halbschale erfolgt über Nut und Falz. Die Abdeckplatte wird auf die Halbschale mit einem Auflagestrick aufgelegt.

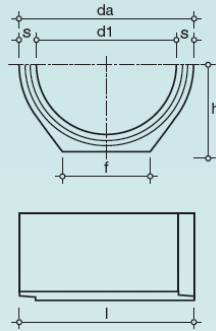
Für eine dauerhaft gute Gleislage durch dauerhaft effektive Entwässerung!



Abmessungen und Gewichte

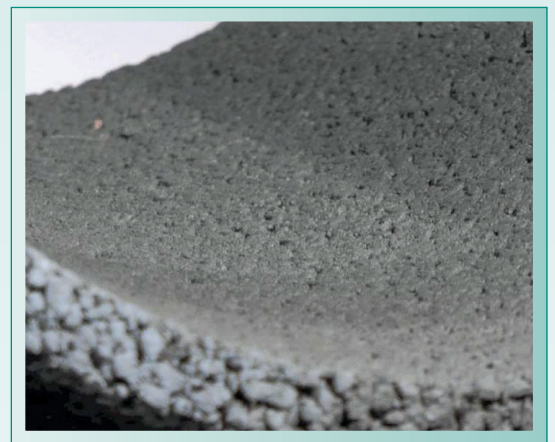
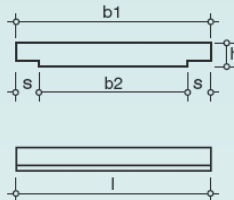
Halbschale

DN	400 mm
da	500 mm
d1	400 mm
s	50 mm
l	500 mm
f	250 mm
h	250 mm
Gewicht/Stück	ca. 40 kg
Gewicht/m	ca. 80 kg



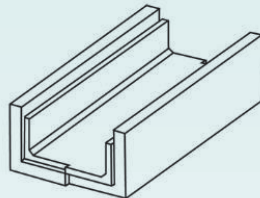
Abdeckplatte

b1	500
b2	380
s	60
l	500
h	60
kg/Stück	ca. 35
kg/m	ca. 70



Kabelkanal Gr. IIIa i.F.

Größe	Gr. IIIa i.F.
Breite außen	515 mm
Breite innen	345 mm
Höhe außen	275 mm
Höhe innen	155 mm
Länge	1.000 mm
Gewicht	147 kg



Deckel Gr. IIIa i.F.

Größe	Gr. IIIa i.F.
Breite	400 mm
Höhe	60 mm
Länge	500 mm
Gewicht/Stück	27 kg
Gewicht/m	54 kg



Halbschale mit Kabelkanal und Deckel Gr. IIIa i.F.

Höhe außen	525 mm
Länge	1.000 mm
Gewicht	ca. 280 kg

