

Spezialprodukte
für den Verkehrswegebau

- Bahnübergangssystem **BODAN**
- GFK-Konstruktionen
- Porosit
- Betonfertigteile
- Kabelbauprodukte aus Beton und Kunststoff



GFK Glasfaserverstärkter Kunststoff



Dienstwegsystem ÖBS®-FIBRO

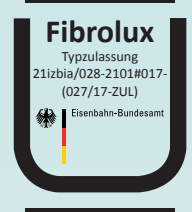
- inkl. sach- und fachgerechter Montage
- oder als reine Lieferleistung gemäß DBS 918 010

Dienstwege in konventioneller Bauweise, z. B. aus Holz bergen ein hohes Verletzungspotenzial. Durch Feuchtigkeit und andere Flüssigkeiten können sehr rutschige Laufflächen entstehen.

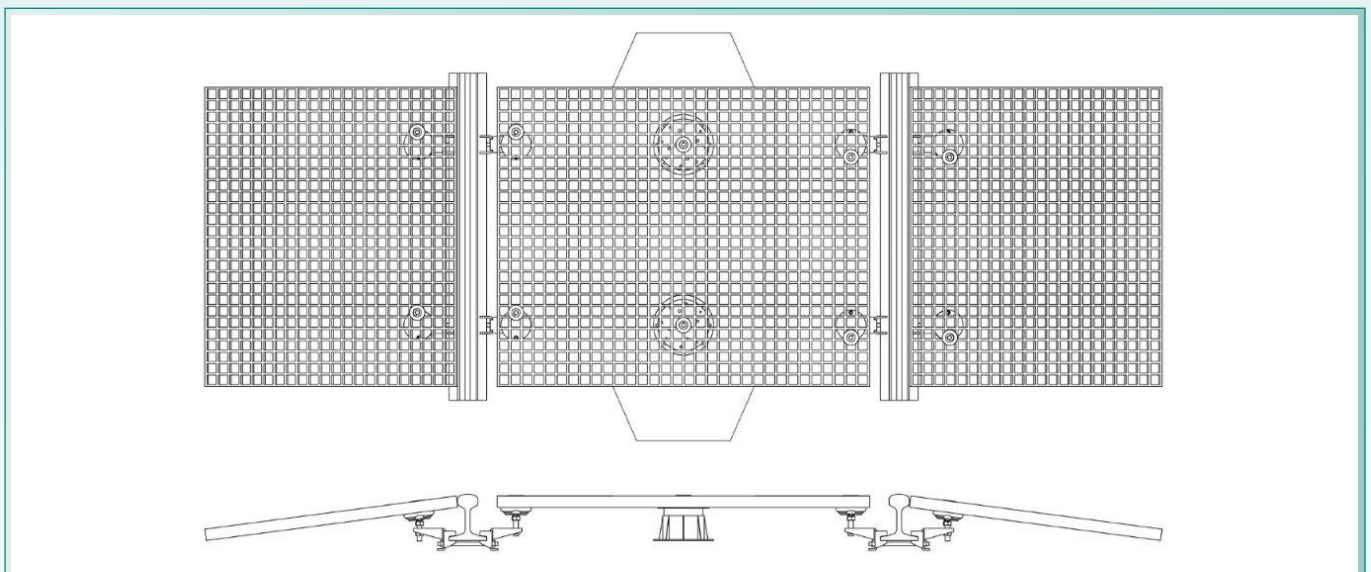
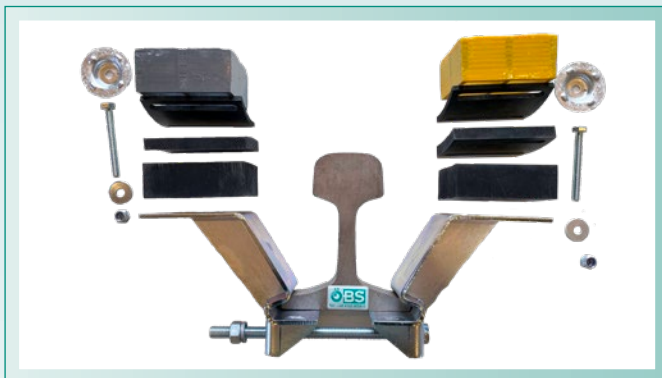
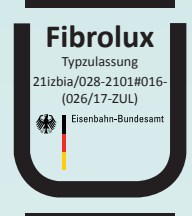
Unser GFK-Dienstwegsystem ÖBS®-FIBRO bietet Ihnen viele Vorteile:

- einfache und schnelle Montage und Demontage
- besonders geeignet zur Nachrüstung in bestehenden Gleisanlagen
- individuelle Anpassung an die Gleisgeometrie, auch im Weichenbereich
- lange Lebensdauer durch hohe Beständigkeit gegen Witterungs- und Umwelteinflüsse
- hoher Laufkomfort verbunden mit hervorragender Rutsicherheit, Trittsicherheit auch bei Kälte und Schnee
- keine Erdung notwendig
- sehr geringe Instandhaltungskosten
- in verschiedenen Farben und Ausführungen lieferbar
- leicht an örtliche Gegebenheiten anpassbar, höhenverstellbar durch die isolierten höhen- und neigungsverstellbaren Doppelhalter und Einzelhalter
- entspricht der Arbeitsstättenrichtlinie ASR 17/1,2 für Verkehrswege
- natürlich mit EBA Zulassung für Gitterroste und Konstruktionsprofile

GFK-GITTERROSTE

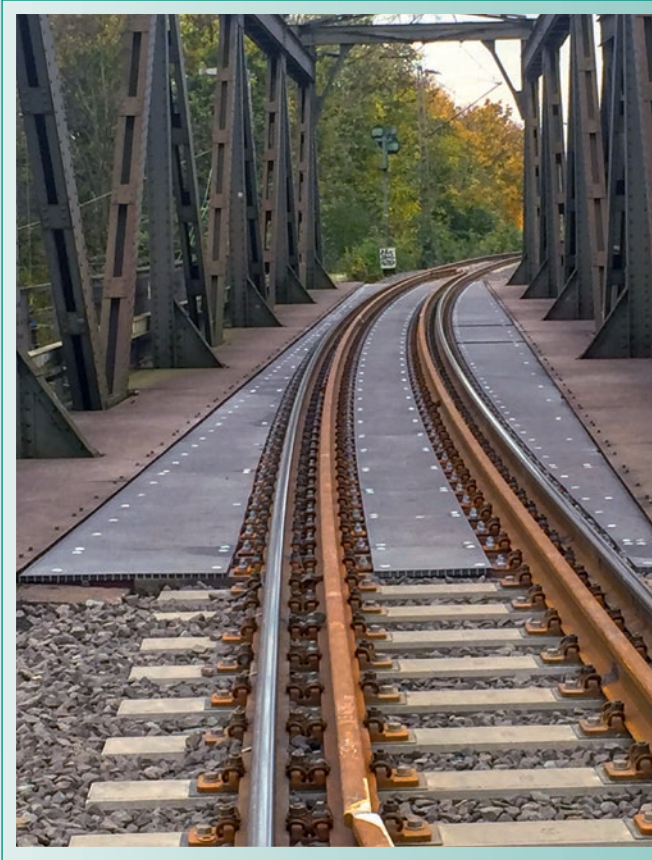



GFK-KONSTRUKTIONSPROFILE



Eine Kooperation mit **FIBROLUX**

GFK-Brückenbelegung





Herstellerbezogene Produktqualifikation

HPQ nach DBS 918 010
Technische Lieferbedingungen für die Ausführung von Komponenten aus Glasfaserverstärktem Kunststoff (GFK).

Der Hersteller **FIBROLUX GmbH**
 Hessenstr. 18
 D-65719 Hofheim/Frankfurt

ist qualifiziert nachfolgende Produkte / Halbzeuge aus GFK in Serienfertigung herzustellen und zu liefern:

- Gitterröste**
 Nr. der EBA-Zulassung: 213.3-213izbia/005-2101#023-(028/22-ZUL)
 Gültigkeit bis: 30.04.2028
 Nr. der Anwendererklärung: - ohne -
- Konstruktionsprofile**
 Nr. der EBA-Zulassung: 213.3-213izbia/005-2101#022-(027/22-ZUL)
 Gültigkeit bis: 31.07.2028
 Nr. der Anwendererklärung: - ohne -

Verwendetes Herstellerzeichen: (ohne)

Diese Bescheinigung bestätigt, dass die Anforderungen des DBS 918 010 für o.g. Komponenten aus Glasfaserverstärktem Kunststoff im Rahmen der Herstellerbezogenen Produktqualifikation (Dokumentation und Betriebsprüfung) geprüft und die erforderlichen Nachweise erbracht wurden.

Einschränkungen:

- a) Der Einsatz der Komponenten ist auf den in dem jeweiligen Verwendbarkeitsnachweis (EBA-Zulassung) bzw. den in der zugehörigen Anwendererklärung (TM) genannten Anwendungsbereich beschränkt.
- b) Die Produkte sind bei den während der Betriebsprüfung begutachteten Zulieferern zu beziehen (s. Seite 2 dieses Zertifikates)

keine weiteren Eintragungen


Gültigkeit: Wiederholungsqualifikation befristet bis 17.11.2027
Beginn: 18.11.2024


Gültigkeitsdauer: Diese Bescheinigung gilt nur auf der Grundlage eines gültigen Verwendbarkeitsnachweises des Eisenbahnbundesamtes (EBA) und so lange, wie sich die Bestimmungen der oben genannten DBS, die Herstellungsbedingungen im Werk und / oder die werkseigene Produktionskontrolle nicht wesentlich verändert haben (s. Seite 2 Allgemeine Bestimmungen).

Allgemeine Bestimmungen zur Beachtung: s. Rückseite dieser Urkunde

Deutsche Bahn AG
 Beschaffung Produkte Infrastruktur
 Qualitätssicherung FE/ET/41

Berlin, 14.11.2024

i.V.  Andreas Schwarzer

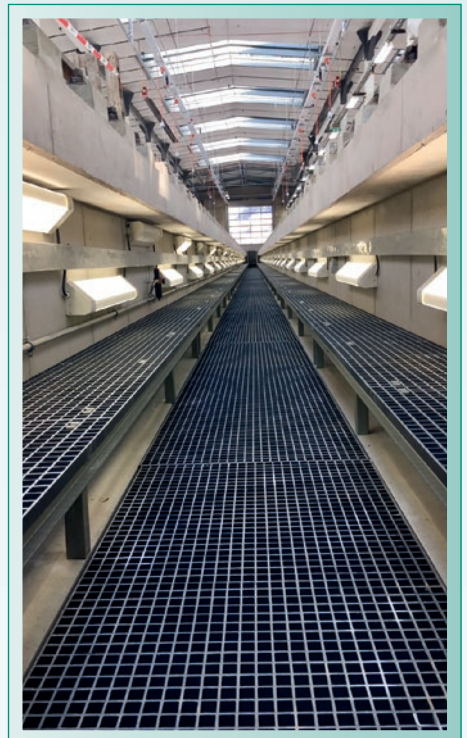
i.V.  Klaus-Peter Dittmar

Eine Kooperation mit **FIBROLUX**

GFK-Anwendungsmöglichkeiten für die Bahninfrastruktur



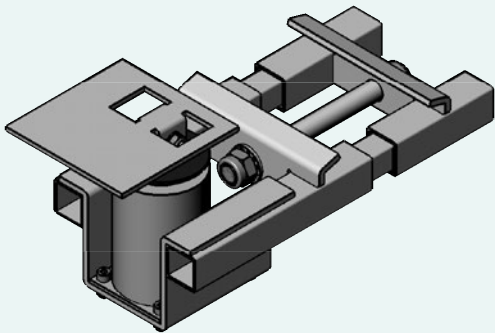
- Podeste aus GFK längs/quer der Gleise, z. B. für Zugbildungsanlagen
- Ausstiegs-/Einstiegspodeste für Lokführer und Rangierer
- Tritt-/Laufroste für z. B. ARA, IRA, HET-/UT-Tasten
- Hang-/Böschungstreppen und Geländer
- Sicherheitsbodenstufen/Abdeckungen für Bahnsteiganlagen und -treppen
- Zäune oder Leitern
- Sonderlösungen
- diverse andere Anwendungsmöglichkeiten



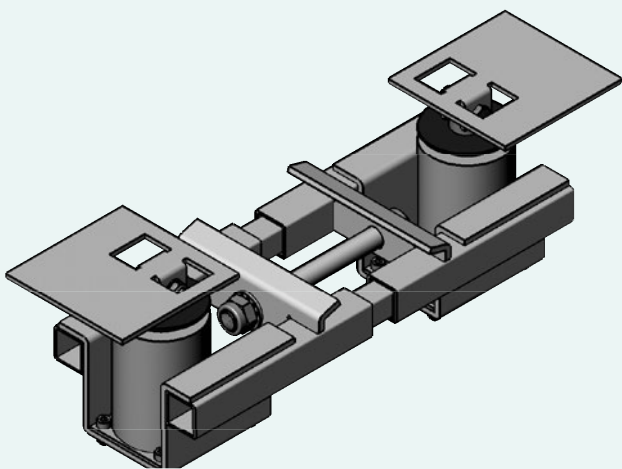
Eine Kooperation mit **FIBROLUX**

Vorteile der ÖBS® Flex-Down-Halter

- patentiert – Pat.-Nr. 102016119058
- selbstständiges Absenken des Systems beim „Überfahren“, z.B. durch Zwei-Wege-Fahrzeuge
- Federsystem im Halter integriert
- witterungsgeschützt
- Halter isoliert
- Halter höhen- und neigungsverstellbar
- einfache Montage und Demontage
- geringe Instandhaltungskosten
- auch nachrüstbar / nachträglich montierbar



einfacher ÖBS® Flex-Down-Halter



doppelter ÖBS® Flex-Down-Halter



Eine Kooperation mit **FIBROLUX**

Unser weiteres Programm umfasst:

- **Gleiseindeckungssystem *BODAN* aus Polymerbeton**
- **Gleiseindeckungssystem Gleistragplatten GTP-W und *BO-TRACK*®**
- **Dienst- und Rettungswege aus Beton und GFK**
(mit und ohne Montage)
- **GFK-Konstruktionen**
(mit und ohne Montage)
- **Kabelschacht- und Kanalsysteme aus Beton und Kunststoff**
(erdverlegt und aufgeständert)
- **Betonfertigteile Bahnbau – Tiefbau**
- **Blindenleitsysteme *ÖBS*® / *BO-TAKT***
- **porosit®-Drän-Versickerungssystem**

