



Gmundner Fertigteile Ges.m.b.H & Co KG
Werk: Unterthalham Straße 1, A - 4694 OHLSDORF
Tel.:+43-(0)7612-63065-0 Fax.:+43-(0)7612-63065-31
e-mail: gf.bodan@gmundner-ft.at www.gmundner-ft.at

BODAN
Gleiseindeckungssysteme
Level crossing systems

Einbauanleitung Ri-BORD

Alle Rechte + Technische Änderungen vorbehalten

Erstellt: GH
Erstellt am : 09.10.2008
Druckdatum: 02.12.2008 11:41:00
Techn. Stand: 11/08

Montageanleitung für Ri-BORD, Montage und Demontage der Gussroste.

Sicherheit:

Prüfen Sie vor jedem Einsatz das Montagewerkzeug auf sichtbare Beschädigungen und lassen Sie den Werkzeug ggf. reparieren oder erneuern Sie das schadhafte Werkzeug.

Lastmittel unterliegen der Lastmittelprüfverordnung, sind jährlich zu überprüfen sowie vor jedem Einsatz einer Sichtprüfung zu unterziehen.

Persönliche Schutzausrüstung verwenden, Sicherheitsrichtlinien und Warnhinweise beachten.

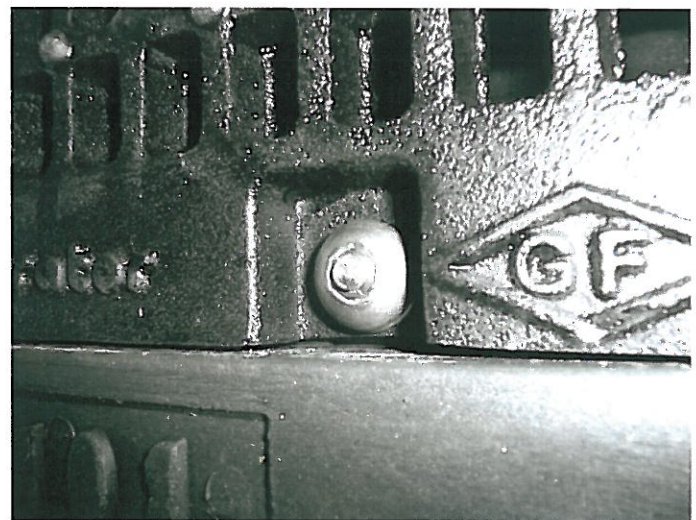
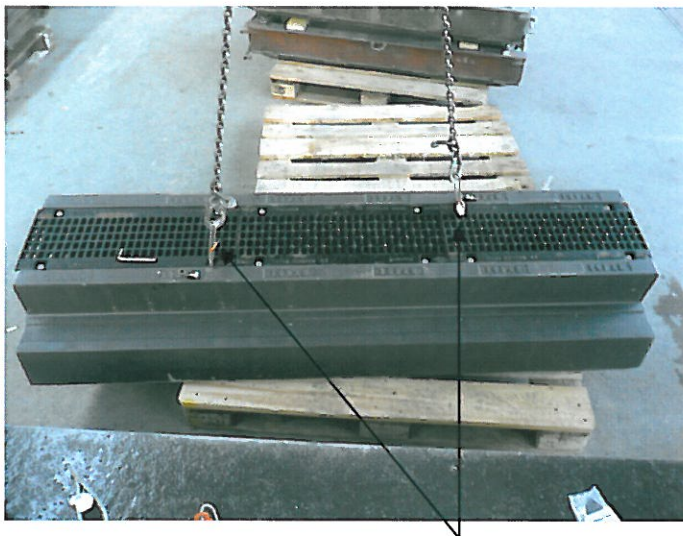
Beachten Sie Interne Sicherheitsrichtlinien, aushangpflichtige Gesetze, Merkblätter zum Schutz gegen die Gefahren des Bahnbetriebes, Sicherheitshinweise für Arbeiten im Gleisbereich, Eisenbahn-ArbeitnehmerInnenschutzverordnung der jeweils gültigen Fassung der Nationen bzw. Kommunen.

Kurzbeschreibung:

Der Ri-BORD wird mit den im Herstellerwerk vormontierten Gussrosten in den Längen 60, 90, 120, 180 cm Länge geliefert. Die Schrauben der Gussrostverschraubung sind mit Sicherungseinsätzen ausgestattet. Diese Sicherungseinsätze dürfen nicht entfernt, bzw. fehlende sind sofort zu ersetzen. Sollten Sicherungseinsätze benötigt werden, sind die Sicherungseinsätze bei Gmundner Fertigteile anzufordern.

Wartung:

Der Betreiber der Anlage hat die Ri-BORD-Steine laufend auf Beschädigungen und festen Sitz der Gussrostverschraubung zu kontrollieren. Beschädigte Gussroste, fehlende Schraubensicherungseinsätze sind unverzüglich zu ersetzen. Es dürfen nur Original Ersatzteile verwendet werden! Bei Fragen, wenden Sie sich an den Hersteller.



Der Ri-BORD wird mit 2 Stk. M12 Gewindeschlaufen versetzt. Die Gewindeschlaufen sind nach dem Versetzvorgang zu entfernen.

Die beiliegenden Federringe und die Inbusschrauben sind in die Gewindehülsen fest einzuschrauben. Die Schraubensicherungseinsätze in die Inbusschrauben einstecken und (mit Durchschlag und Hammer) verschlagen.

Achtung: Bei Ri-BORD 90 cm ist darauf zu achten, dass der kürzer Gussrost am Bahnübergangsende zum Liegen kommt!



Gmundner Fertigteile Ges.m.b.H & Co KG
Werk: Unterthalham Straße 1, A - 4694 OHLSDORF
Tel.: +43-(0)7612-63065-0 Fax.: +43-(0)7612-63065-31
e-mail: gf.bodan@gmundner-ft.at www.gmundner-ft.at

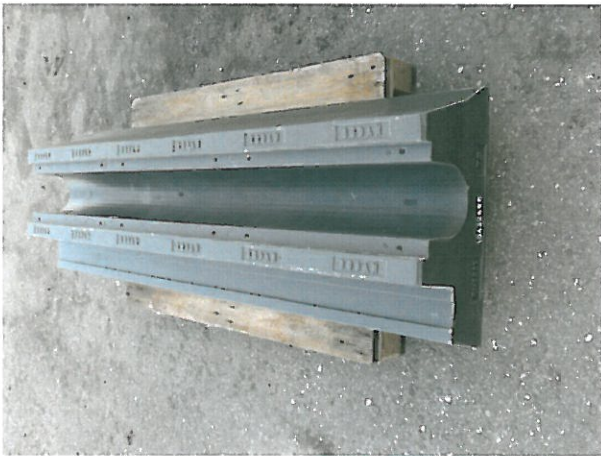
BODAN
Gleiseindeckungssysteme
Level crossing systems

Einbauanleitung Ri-BORD

Alle Rechte + Technische Änderungen vorbehalten

Erstellt: GH
Erstellt am : 09.10.2008
Druckdatum: 02.12.2008 11:41:00
Techn. Stand: 11/08

Montage von Gussrosten im Ri-BORD:



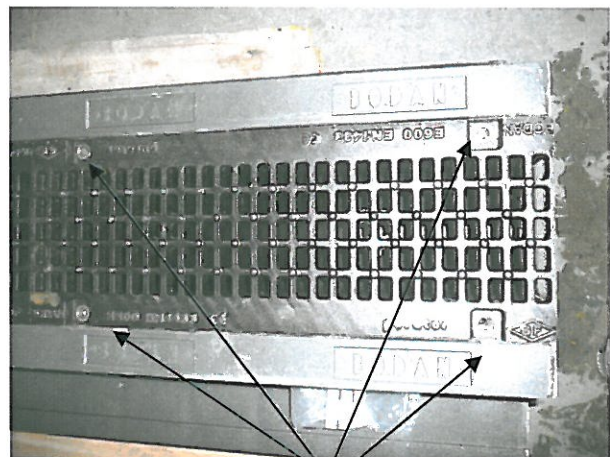
Ri-BORDE (60, 90, 120, 180 cm) ohne Gussroste.



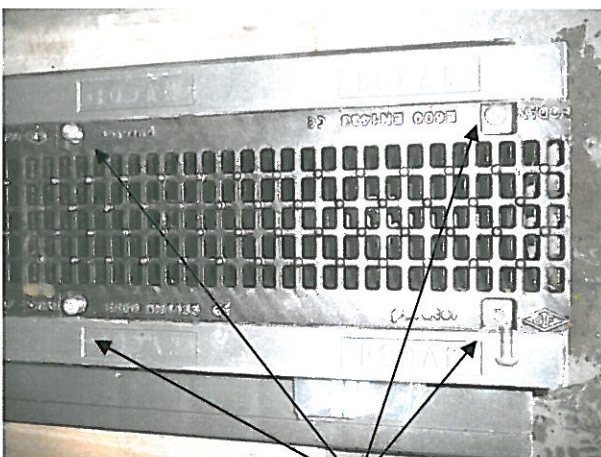
Schritt 1:
beiliegende Gummistreifen einlegen.



Schritt 2:
Gussrost einlegen.



Schritt 3:
beiliegende Federringe einlegen.



Schritt 4:
beiliegende Inbusschrauben eindrehen



Schritt 5:
Inbusschrauben festziehen

Einbauanleitung Ri-BORD

Erstellt: GH
Erstellt am : 09.10.2008
Druckdatum: 02.12.2008 11:41:00
Techn. Stand: 11/08

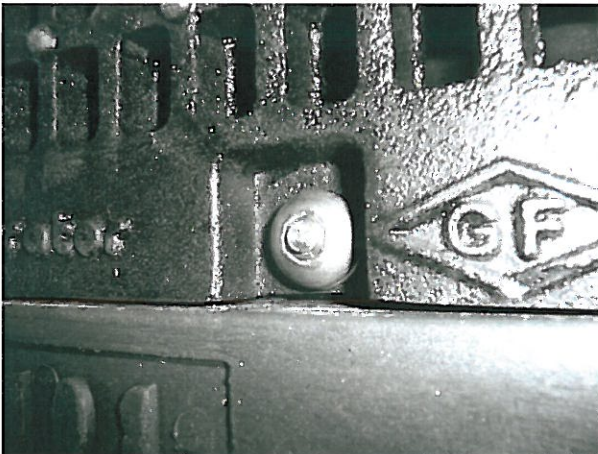
Alle Rechte + Technische Änderungen vorbehalten



Schritt 6:
beiliegende Sicherungseinsätze in Inbusschrauben einlegen.



Schritt 6:
Sicherungseinsätze mit Durchschlag bis OK
Schraubenkopf einschlagen



Schritt 6:
**Kontrolle: Sind alle Sicherungseinsätze in
Inbusschrauben eingeschlagen!**



Gussroste ausbauen für Wartungsarbeiten – Einbauen nach Wartungen



Schritt 10:
Sicherungseinsätze aufbohren (6mm Bohrer)



Schritt 11: Sicherungseinsatz am Bohrer, oder mit
Schraubendreher heraus hebeln



Gmundner Fertigteile Ges.m.b.H & Co KG
Werk: Unterthalham Straße 1, A - 4694 OHLSDORF
Tel.:+43-(0)7612-63065-0 Fax.:+43-(0)7612-63065-31
e-mail: gf.bodan@gmundner-ft.at www.gmundner-ft.at

BODAN

Gleiseindeckungssysteme
Level crossing systems

Einbauanleitung Ri-BORD

Alle Rechte + Technische Änderungen vorbehalten

Erstellt: GH

Erstellt am : 09.10.2008

Druckdatum: 02.12.2008 11:41:00

Techn. Stand: 11/08



Schritt 12
Inbusschrauben herausdrehen, zur Wiedermontage mit Schritt 1 beginnen.



Achtung:
Sicherungseinsätze in Inbusschrauben einschlagen nicht vergessen!
Vor den Wartungsarbeiten sind vom Hersteller Schraubensicherungseinsätze zu besorgen.

Befestigungsmaterial und Werkzeug



Wird bei Lieferung beige packt:
Inbusschrauben, Federringe, Sicherungseinsätze,
Inbusschlüssel 8mm



Werkzeuge die von der Montagefirma beizustellen sind:
Durchschlag 12 mm, Körner, Eisenbohrer 6mm,
Hammer, Akku-Schrauber bei Wartungsarbeiten.

Bei Fragen wenden Sie sich bitte an den Hersteller:

Gmundner Fertigteile Ges.m.b.H & Co KG
Werk: Unterthalham Straße 1, A - 4694 OHLSDORF
Tel.:+43-(0)7612-63065-0 Fax.:+43-(0)7612-63065-31
e-mail: gf.bodan@gmundner-ft.at www.gmundner-ft.at