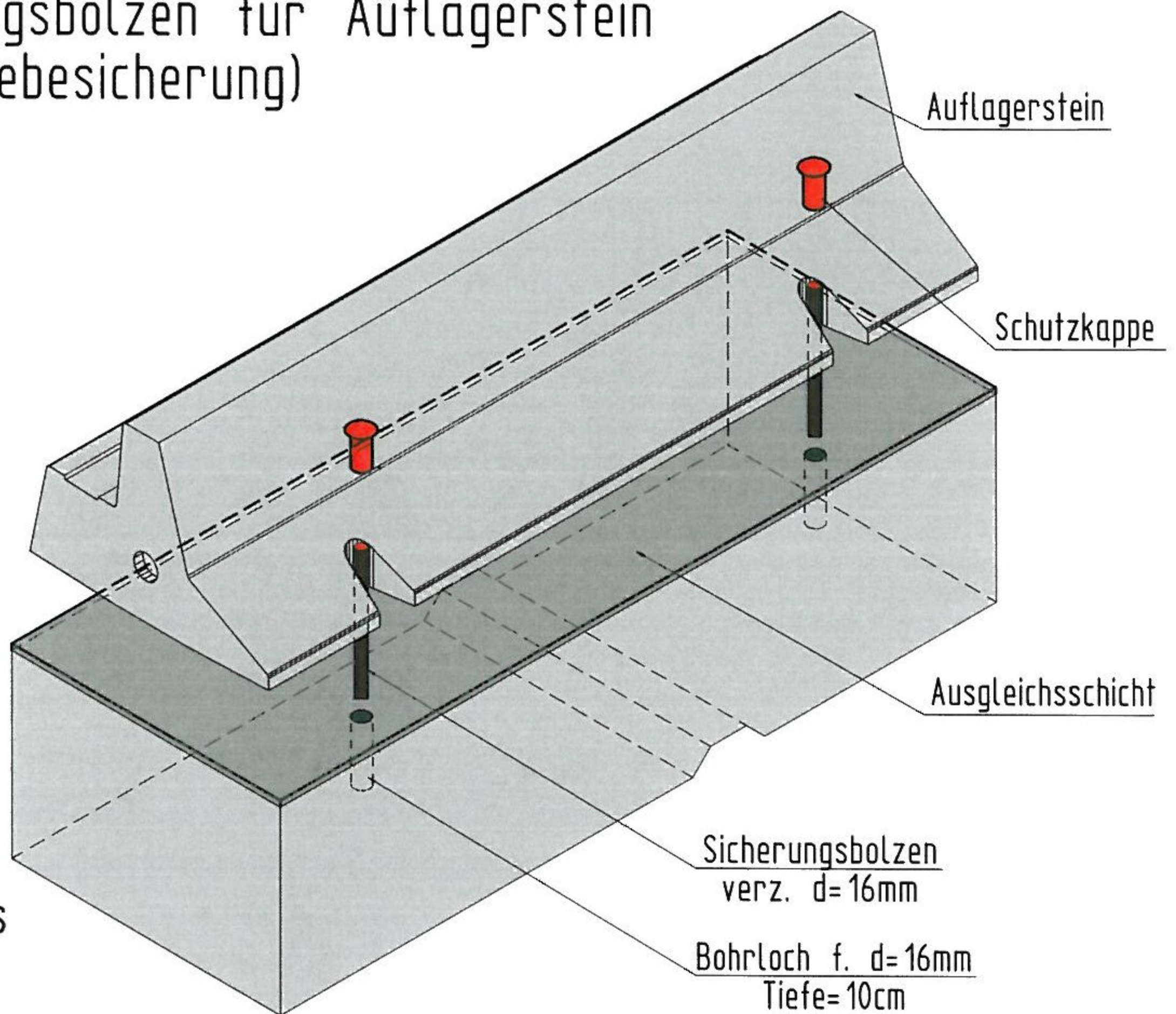


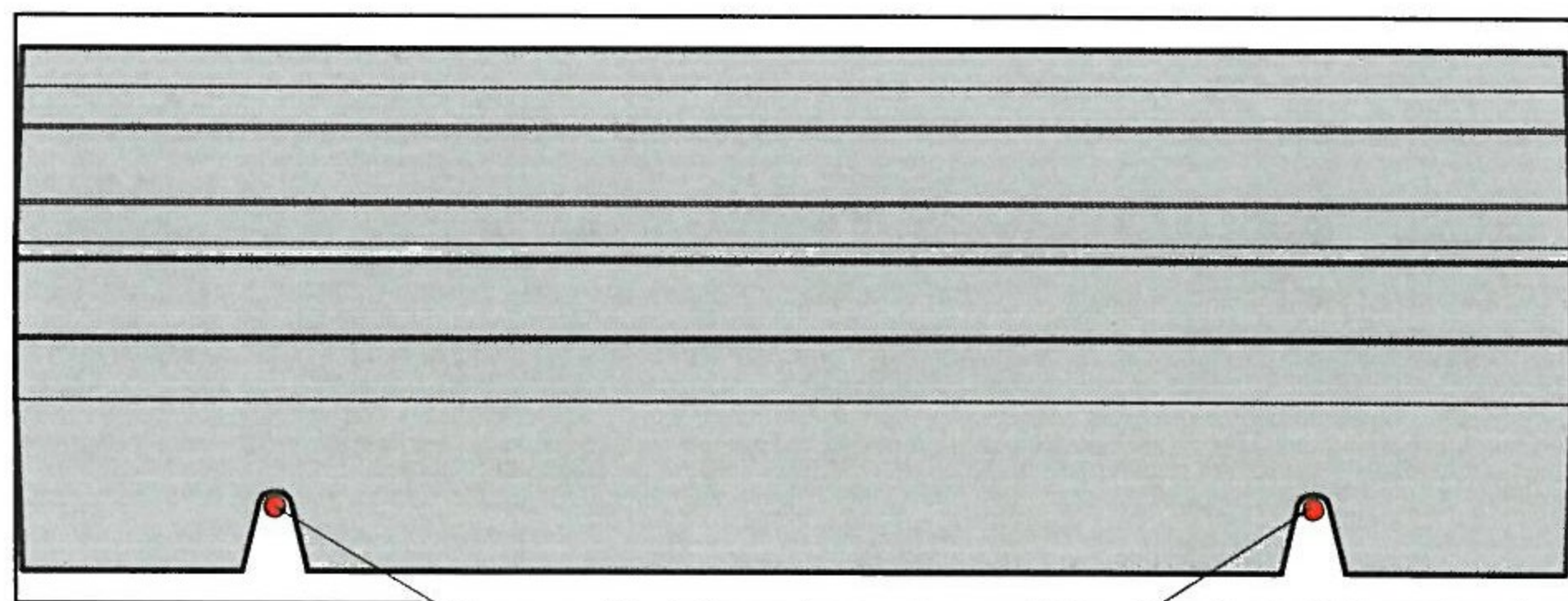
Montageanweisung:

Sicherungsbolzen für Auflagerstein (Verschiebesicherung)



Schrägriss

1. Auflagersteine auf Ausgleichsschicht versetzen.
2. Loch für Sicherungsbolzen $d=16\text{mm}$ bohren Bohrlochtiefe=10cm
Bauseits Bohrer $d=16\text{mm}$ $l=\text{mind.}30\text{cm}$
3. Sicherungsbolzen einschlagen
(Achtung Auflagerstein nicht beschädigen)
4. Schutzkappe auf überstehende Sicherungsbolzen aufstecken
(Dienstnehmerschutzverordnung)



Grundriss

Sicherungsbolzen
verz. $d=16\text{mm}$

Technische Änderungen vorbehalten!
Maße sind am Bau zu prüfen!

Bauteil:	Montage Sicherungsbolzen AST		
Projekt:	2-B-BODAN-MAPPE Jänner 06		
Plan-Nr.:	88	Maße in.	mm
Maßstab:	1:10	Gezeichnet:	LM 16.03.2010
Datum:	31.03.2010	Geprüft:	Freigegeben

BODAN
GLEISEINDECKUNG

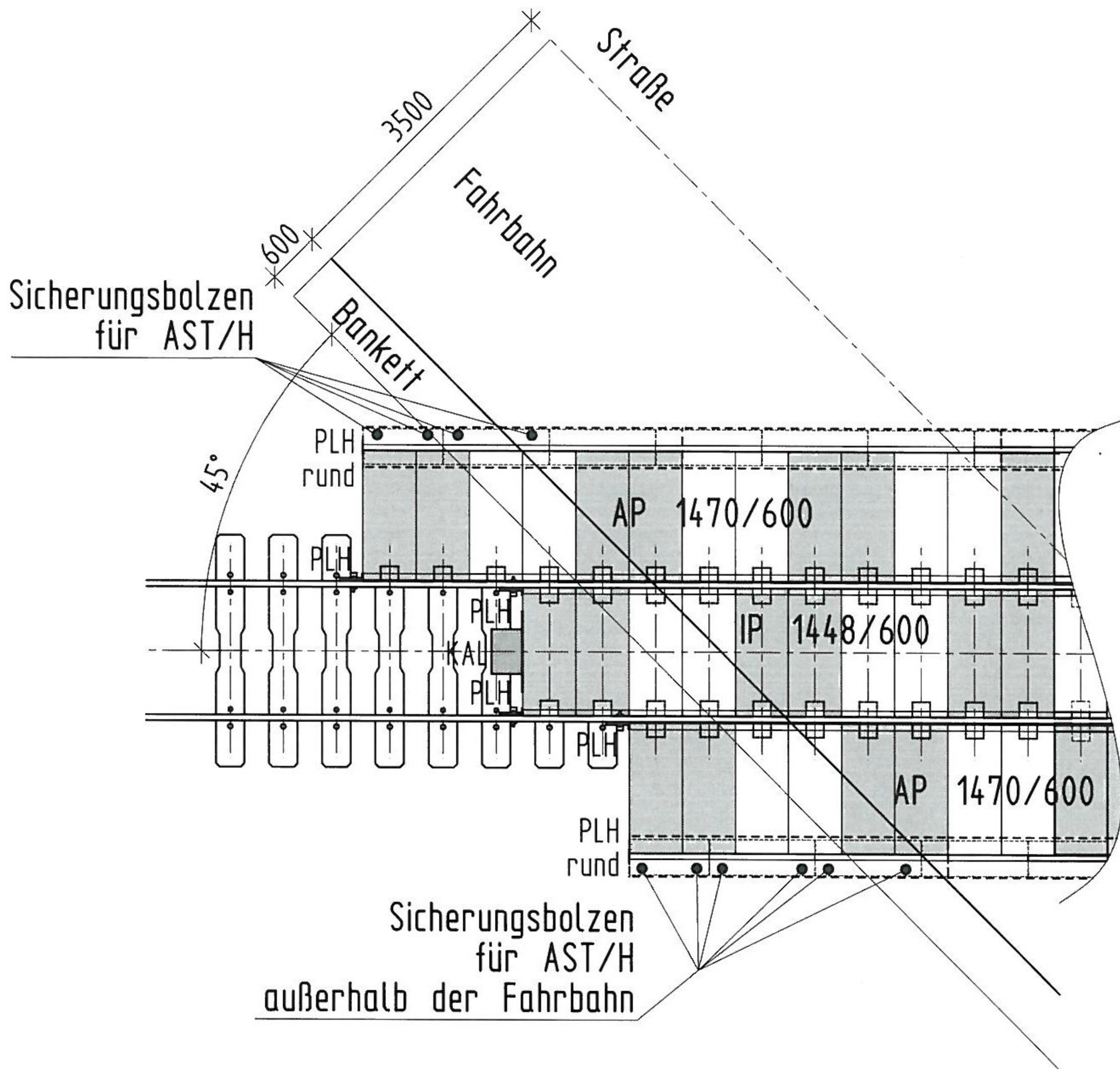
Copyright by Gmundner Fertigteile

Diese Zeichnung ist unser geistiges Eigentum und urheberrechtlich geschützt.
Die Weitergabe und Vervielfältigung ist ohne schriftliche Genehmigung durch
Gmundner Fertigteile gestattet. Eine Nachverwendung und Vervielfältigung ohne
schriftliche Genehmigung Technische Änderungen vorbehalten Maße sind am Bau zu prüfen



BODAN Gleiseindeckung

Am Anfang bzw. Ende der Bahnübergänge außerhalb der befestigten Fahrbahn



Technische Änderungen vorbehalten!
Maße sind am Bau zu prüfen!

Bauteil: Anfang-Ende Gleiseindeckung	
Projekt: 2-B-BODAN-MAPPE Jänner 06	
Plan-Nr.: 83	Maße in: mm
Maßstab: 1:75	Gezeichnet: LM 16.03.2010
Druckdatum: 31.03.2010	Gepüft: Freigegeben

BODAN GLEISEINDECKUNG

Copyright by Gmundner Fertigteile

Diese Zeichnung ist unser geistiges Eigentum und urheberrechtlich geschützt.
Die Weitergabe und Vervielfältigung ist ohne schriftliche Genehmigung durch
Gmundner Fertigteile gestattet. Eine Weiterverwendung und Vervielfältigung dieser
sowie anderer Zeichnungen, Technische Zeichnungen vorbehalten. Bitte sind sie dies zu prüfen!

